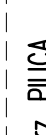


1:25

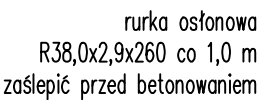


1:100
GEOMETRIA PŁYTY PRZEJŚCIOWEJ NR 1,



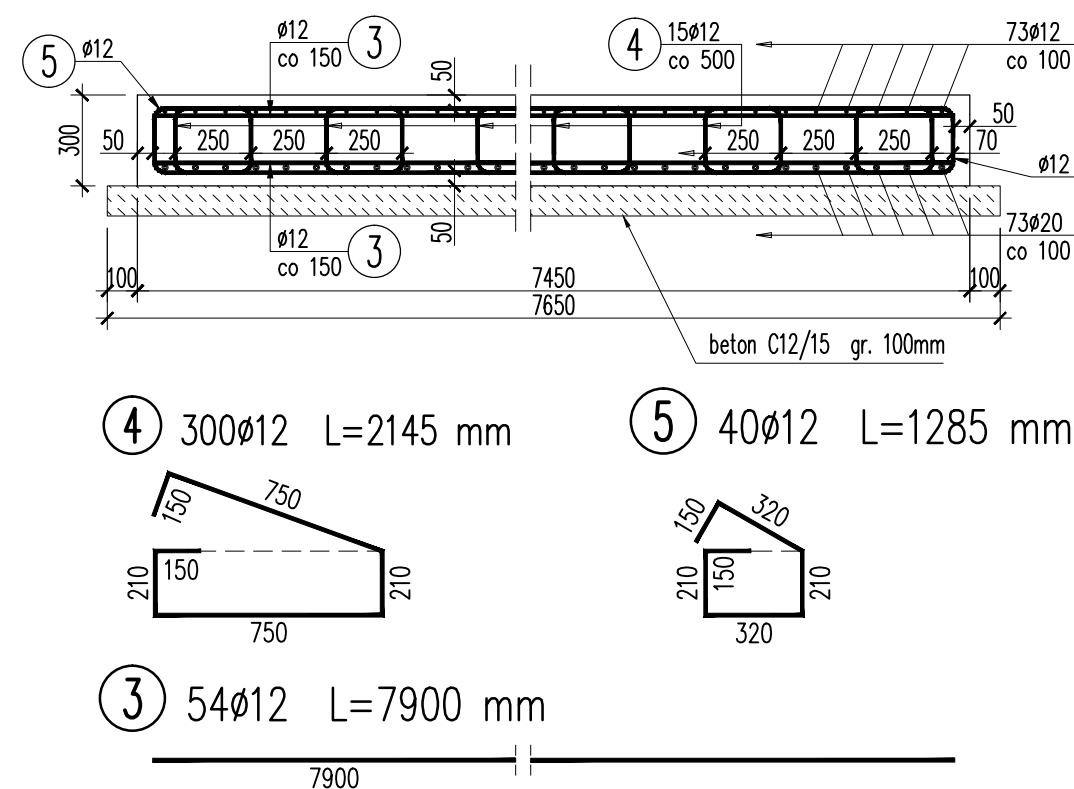
1:25

ZBROJENIE PŁYTY PRZEJŚCIOWEJ NR



1:25

ZBROJENIE PŁYTY PRZEJŚCIOWEJ NR 1



WYKAZ ZBROJENIA

Element: Płyta przejściowa

Długość razem	[m]	1466,43	286,16
---------------	-----	---------	--------

Masa jednostkowa	[kg/m]	0.888	2.466
------------------	--------	-------	-------

Masa razem	[kg]	1302,2	705,7
------------	------	--------	-------

Masa razeni	[kg]	1502,2	705,7
Masa ogólna	[kg]	2008	

Masa ogólna	[kg]	2008
Wzrost	1,80	181,6

Wykonać 2 szt. $2 \times 2008 = 4016 \text{ kg}$

Beton: B35 (C30/37) $V = 2 \times 9,5\text{m}^3 = 19,0\text{m}^3$

Stal zbroj: AIII-N G = 4016 kg

Rurka osłonowa 38/2,9 L=260mm: 2 x 15szt. = 30szt.

Chudy beton: C12/15 (B15) $V = 2 \times 15,03\text{m}^3 = 30,05\text{m}^3$

LEGENDA / UWAGI:

1. Niniejszy rysunek rozpatrywać łącznie z całą dokumentacją.
2. Integralną częścią dokumentacji jest opis techniczny oraz specyfikacje techniczne.
3. Przed betonowaniem płyty umieścić kraty osłonowe.
4. Płaty z wymiarami osłowa, długość kraty zwiasta.
5. Osiłowa zbrojenia głównego – 50mm, strzemien 40mm.
6. Żelazo na rysunkach nie podane inaczej oddymia grętw wykonuje się przy założeniu minimalnych promieni gęcia wg normy PN-91/S-10052.
7. Zbrojenie płyty przejściowej nr 2 analogicznie jak płyty przejściowej nr 1.



EMProjekt Sp. z o.o.
ul. Wita Stwosza 7
40-040 Katowice
www.emprojekt.com.pl
e-mail: sekretariat@emprojekt.com.pl
tel: (0-32) 203-89-32
fax: (0-32) 251-85-63

ZAMAWIAJĄCY/INWESTOR:

POWIATOWY ZARZĄD DRÓG W ZAWIERCIU
42-400 ZAWIERCIE, UL. SIENKIEWICZA 3

ZADANIE

PRZEBUDOWA MOSTU NA RZECIE PILICA W CIĄGU DROGI POWIATOWEJ NR 1776 S
SZCZOKOCINY-JEZIOROWICE-OTOLA-JEŻÓWKA W MIEJSCOWOŚCI WOLA LIBERTOWSKA

STADIUM:

PROJEKT WYKONAWCZY

BRANZA:	MOST
---------	------

MOST NAD RZĘKĄ PILICA W CIĄGU DROGI POWIATOWEJ NR 1776 S

TYTUŁ RYSUNKU:

PLITY PRZEJŚCIOWE – GEOMETRIA I ZBROJENIE

RYSLINEK NR:

11

PROJEKT

MGR INŻ. GRZEGORZ WILK
UPRAWNIENIA BUDOWLANE DO PROJEKTOWANIA BEZ OGRANICZEŃ
W SPECJALNOŚCI MOSTOWEJ NR SLK/1242/POOM/06

SKALA:

SPRAWDZ

MGR INŻ. WOJCIECH PAJĄK
UPRAWNIENIA BUDOWLANE DO PROJEKTOWANIA BEZ OGRANICZEŃ
W SPECJALNOŚCI MOSTOWEJ NR SLK/2362/POOM/08

WYKONAŁ

MGR INŻ. TOMASZ MALCHERCZY

DATA:

SIERPIEŃ
2017